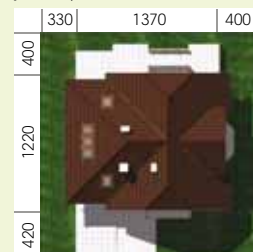




Powierzchnia Użytkowa: **155.60 m<sup>2</sup>**  
 Powierzchnia Netto: **177.10 m<sup>2</sup>**  
 Powierzchnia Całkowita: **260.90 m<sup>2</sup>**  
 Powierzchnia Zabudowy: **138.70 m<sup>2</sup>**  
 Powierzchnia Podłóg: **202.60 m<sup>2</sup>**  
 Powierzchnia Pokoi: **100.00 m<sup>2</sup>**

Powierzchnia Dachy: **207.10 m<sup>2</sup>**  
 Kubatura: **766.50 m<sup>3</sup>**

Wysokość Pomieszczeń: **2.5 m**  
 Wysokość Budynku: **8.00 m**  
 Kąt Nachylenia Dachy: **40°**



**Minimalny Wymiar Działki**  
**21.0 x 20.4 m**

**Dane techniczne:**

Ściany zewnętrzne warstwowe:

- pustak ceramiczny MAX 29 cm
- cm.styropian 12 cm
- cegła kratówka 12 cm

Ściany wewnętrzne:

- cegła kratówka 25 cm (nośne)
- cegła kratówka 12 cm (dziiałowe)

Strop gęstożebrowy TERIVA 24 cm

Schody żelbetonowe wspornikowe

Konstrukcja dachu drewniana

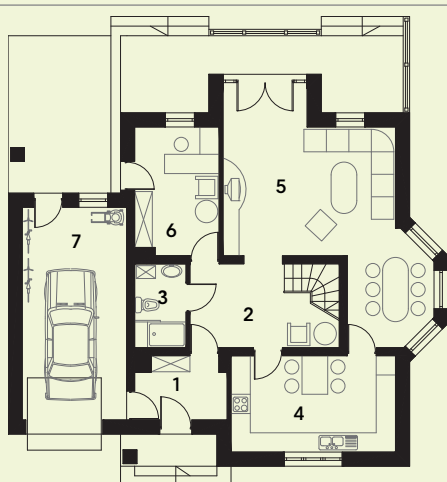
Krycie dachówką ceramiczną

**Spis Pomieszczeń Parter**

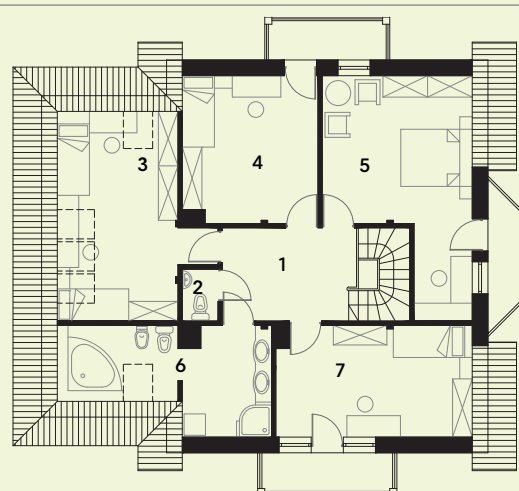
		pow. użytkowa
1.	Wiatrołap	5,4 m <sup>2</sup>
2.	Hall + Schody	12,1 m <sup>2</sup>
3.	Łazienka	4,2 m <sup>2</sup>
4.	Kuchnia	15,4 m <sup>2</sup>
5.	Salon/Jadalnia	32,4 m <sup>2</sup>
6.	Pokój	10,4 m <sup>2</sup>
	<b>Razem :</b>	<b>79,9 m<sup>2</sup></b>
7.	Garaż	21,5 m <sup>2</sup>
	<b>SUMA POMIESZCZEŃ :</b>	<b>101,4 m<sup>2</sup></b>

**Spis Pomieszczeń Poddasze**

		pow. użytkowa	pow. podłóg
1.	Hall	9,6 m <sup>2</sup>	9,6 m <sup>2</sup>
2.	W.C.	1,5 m <sup>2</sup>	1,5 m <sup>2</sup>
3.	Sypialnia	11,9 m <sup>2</sup>	21,0 m <sup>2</sup>
4.	Sypialnia	13,1 m <sup>2</sup>	15,5 m <sup>2</sup>
5.	Łazienka	18,5 m <sup>2</sup>	21,8 m <sup>2</sup>
6.	Sypialnia	13,7 m <sup>2</sup>	17,0 m <sup>2</sup>
7.	Łazienka	7,4 m <sup>2</sup>	14,8 m <sup>2</sup>
	<b>Razem :</b>	<b>75,7 m<sup>2</sup></b>	<b>101,2 m<sup>2</sup></b>
	<b>SUMA POMIESZCZEŃ :</b>	<b>101,2 m<sup>2</sup></b>	



Parter



Poddasze

